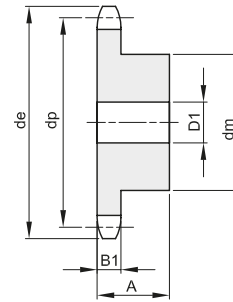
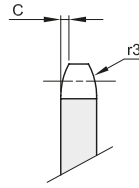




PIGNONI PER CATENE A RULLI - DIN 8188 - ISO 606 - ANSI B 29.1
SPROCKETS FOR ROLLER CHAINS - DIN 8188 - ISO 606 - ANSI B 29.1

ASA 25
6,35 x 3,18 mm
Rullo 3,3 mm
04C - 1



B1	B2	B3	b1	C	r3
2,9				0,6	6

Materiale: Acciaio C45

Z	de	dp	semplici					doppi				tripli						
			codice	dm	D1	A	Kg.	codice	dm	D2	A	Kg.	codice	dm	D3	A	Kg.	
8	18,1	16,59																
9	20,2	18,56																
10	22,3	20,55	131025010	12	6	15	0,02											
11	24,3	22,54	131025011	14	6	15	0,02											
12	26,4	24,53	131025012	16	6	15	0,03											
13	28,5	26,53	131025013	18	6	15	0,03											
14	30,5	28,53	131025014	20	6	15	0,04											
15	32,5	30,55	131025015	22	6	15	0,05											
16	34,5	32,55	131025016	24	8	15	0,06											
17	36,5	34,55	131025017	26	8	15	0,07											
18	38,5	36,56	131025018	28	8	15	0,08											
19	40,5	38,58	131025019	30	8	15	0,09											
20	42,5	40,58	131025020	32	8	15	0,10											
21	44,6	42,60	131025021	34	8	15	0,11											
22	46,6	44,62	131025022	36	8	15	0,12											
23	48,6	46,63	131025023	38	8	15	0,14											
24	50,6	48,64	131025024	40	8	18	0,18											
25	52,6	50,66	131025025	42	8	18	0,20											
26	54,6	52,67																
27	56,6	54,69	131025027	46	10	18	0,22											
28	58,7	56,71	131025028	48	10	18	0,25											
29	60,7	58,73																
30	62,7	60,75	131025030	48	10	18	0,27											
31	64,7	62,76																
32	66,7	64,78	131025032	50	12	18	0,29											
33	68,8	66,80																
34	70,8	68,82	131025034	50	12	18	0,28											
35	72,8	70,84	131025035	50	12	18	0,30											
36	74,8	72,85	131025036	50	12	18	0,31											
37	76,8	74,87																
38	78,8	76,89																
39	80,9	78,91																
40	82,9	80,93																